

Tagfahrlicht



W21W



Abblendlicht



H7



Volllicht



Benutzung	Typ	Leistung	Siehe Abbildung
Fernlichter	H7	55W	D
Abblendlichter	H7	55W	D
Abblendlicht mit Xenon-Lampe (wo vorhanden)	DIS	35 W	F
Vordere Standlichter/Tagfahrlichter	LED/W21W	21W	A
Fahrtrichtungsanzeiger vorne	PY24W	24W	B
Fahrtrichtungsanzeiger seitlich	W5W	5W	A
Fahrtrichtungsanzeiger hinten	PY21W	21W	B
Standlichter hinten/Bremslichter	P21/5W	5/21W	B
RG-Leuchte	W16W	16W	B
Nebelrückleuchte	W16W	16W	B
Mittlere Deckenleuchte	C5W	5W	C
Deckenleuchte Beifahrerseite	C5W	5W	C
Kofferraumleuchte	W5W	5W	A
Kennzeichenbeleuchtung	C5W	5W	C
Nebelscheinwerfer	HI	55W	E
Zusätzliche Bremsleuchte (3. Bremslicht)	W5W	5W	A

108 vo



**ZUR BEACHTUNG**

## Im Fahrzeug sind verschiedene Glühlampenarten installiert:

**Vollglasglühlampen:** (Typ A) diese werden durch Druck eingesetzt und durch Ziehen entfernt.

---

**Glühlampen mit Bajonettverschluss:** (Typ B) zum Herausziehen die Lampe drücken und gegen den Uhrzeigersinn drehen.

---

**Sofittenlampen (zylindrisch):** (Typ C): Um sie herauszuziehen, müssen sie von den zugehörigen Kontakten gelöst werden.

---

**Halogenlampen:** (Typ D): Zum Entfernen der Lampe, die Arretierfeder aus der Vertiefung lösen.

---

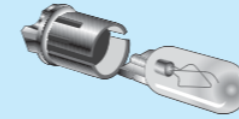
**Halogenlampen:** (Typ E): Zum Entfernen der Lampe, die Arretierfeder aus der Vertiefung lösen.

---

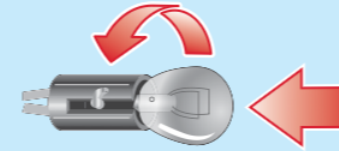
**Gasentladelampe (Xenon):** (Typ F) Zum Austausch ist es empfehlenswert, sich immer an das Abarth-Kundendienstnetz zu wenden.

---

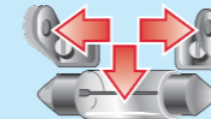
A



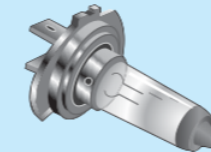
B



C



D



E

